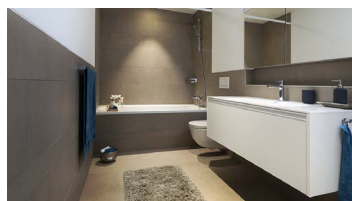




## Modern und nachhaltig.

In unmittelbarer Nähe zur Altstadt von Zofingen entsteht eine Wohnüberbauung im gehobenen Segment. Die Bauherrschaft legte von Beginn weg grossen Wert auf Nachhaltigkeit sowie den schonenden Umgang mit Ressourcen, weshalb die Überbauung im Minergie-P-Standard realisiert wird. Die Wohnanlage zeichnet sich neben der zentralen Lage durch eine

moderne und zeitgemässe Architektur aus. Die Bauherrschaft legte zudem grössten Wert darauf, dass nur hochwertige Materialien und Produkte zum Einsatz gelangten. MAIER Partner unterstützte die Bauherrschaft während der gesamten Planungs- und Realisierungsphase und übernimmt in ihrem Auftrag die Termin-, Qualitäts- und Kostenkontrolle.



## Projektdaten

### **Bauherr**

Falkeisenmatte AG, Schenkon

### **Architekt**

Alberati Architekten AG,  
Zofingen

### **Projektentwicklung**

MAIER Partner GmbH, Aarau

### **Bauherrenvertretung**

MAIER Partner GmbH, Aarau

### **Projektvolumen**

CHF 52,0 Mio

### **Bauzeit**

August 2016 bis August 2018

### **Nutzung**

48 Mietwohnungen,  
30 Eigentumswohnungen,  
124 Auto- und 15  
Motorradabstellplätze