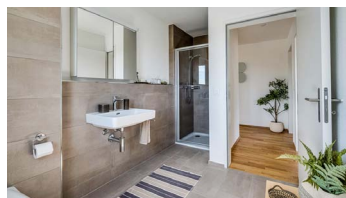




Idyllisch ruhig und trotzdem Zentral.

Die Gemeinde Küttigen zählt zu den bevorzugten Wohngemeinden im Einzugsgebiet der Stadt Aarau und liegt nur wenige Autominuten ausserhalb vom Zentrum der Stadt.

An leicht erhöhter Lage mit Sicht über die Stadt Aarau und auf die umliegenden Jurahöhen sind in den letzten 18 Monaten 30 attraktive Mietwohnungen entstanden.



Projektdaten

Bauherr

Suva AG, Luzern

Architekt

Brun & Mahler GmbH, Reiden

Projektentwicklung

MAIER Partner GmbH, Aarau

Projektvolumen

CHF 12,0 Mio

Bauzeit

Oktober 2016 bis Juni 2018

Nutzung

30 Mietwohnungen
44 Einstellhallenplätze